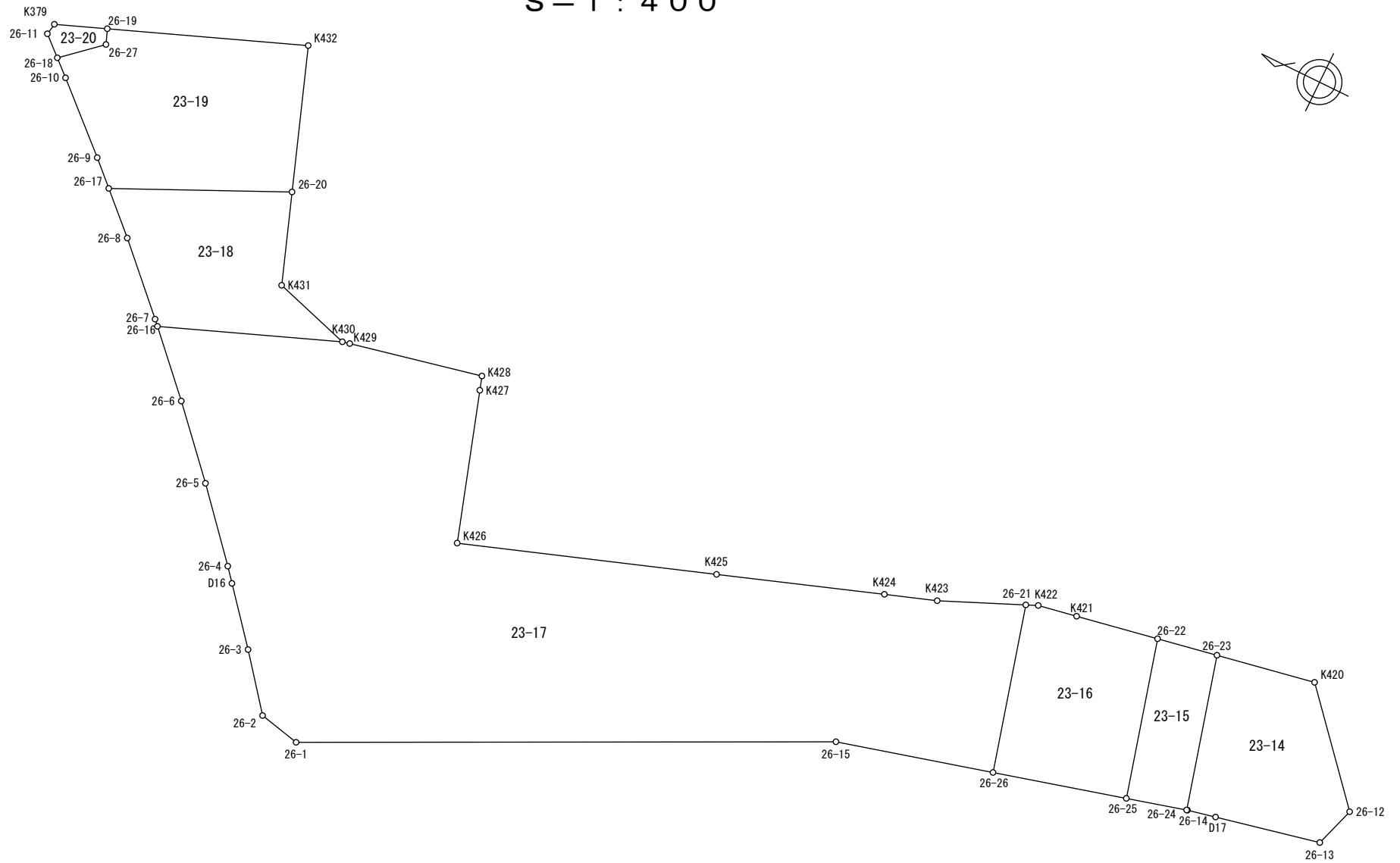


S=1:400

**参考資料**

※記載内容は換地処分当時のものです。 上尾市

座 標 面 積 計 算 簿

参考資料

※記載内容は換地処分当時のものです。 上尾市

売丁目南
地 番 : 23-14

点 名	[1] X(i)	[2] X(i+1)-X(i-1)	[3] Y(i)	[4] Y(i+1)-Y(i-1)	[2]*[3]	[1]*[4]	方向角	夾 角	距 離
26-24	-4999.825	2.897	-24019.823	10.625	-69585.427231	-53123.140625	75-01-57	268-48-51	11.012
26-23	-4996.981	-4.111	-24009.185	11.927	98701.759535	-59598.992387	169-30-01	274-28-04	7.073
K420	-5003.936	-13.115	-24007.896	-5.753	314863.556040	28787.643808	228-49-20	239-19-19	9.356
26-12	-5010.096	-5.234	-24014.938	-9.889	125694.185492	49544.839344	288-01-02	239-11-42	2.994
26-13	-5009.170	8.243	-24017.785	-4.441	-197978.601755	22245.723970	347-42-37	239-41-35	7.489
D17	-5001.853	9.292	-24019.379	-2.025	-223188.069668	10128.752325	347-41-22	179-58-45	2.021
26-14	-4999.878	2.028	-24019.810	-0.444	-48712.174680	2219.945832	346-13-06	178-31-44	0.055
合 計				倍面積 面 積	-204.772267 102.38	204.772267			

座 標 面 積 計 算 簿

参考資料

※記載内容は換地処分当時のものです。 上尾市

壱丁目南
地 番 : 23-15

点 名	[1] X(i)	[2] X(i+1)-X(i-1)	[3] Y(i)	[4] Y(i+1)-Y(i-1)	[2]*[3]	[1]*[4]	方向角	夾 角	距 離
26-25	-4995.685	7.071	-24020.938	9.855	-169852.052598	-49232.475675	75-02-27	270-06-51	11.355
26-22	-4992.754	-1.296	-24009.968	11.753	31116.918528	-58679.837762	169-30-20	274-27-53	4.299
26-23	-4996.981	-7.071	-24009.185	-9.855	169768.947135	49245.247755	255-01-57	265-31-37	11.012
26-24	-4999.825	1.296	-24019.823	-11.753	-31129.690608	58762.943225	344-55-36	269-53-39	4.288
合 計				倍面積 面 積	-95.877543 47.93	95.877543			

座 標 面 積 計 算 簿

参考資料

※記載内容は換地処分当時のものです。 上尾市

壺丁目南

地 番 : 23-16

点 名	[1] X(i)	[2] X(i+1)-X(i-1)	[3] Y(i)	[4] Y(i+1)-Y(i-1)	[2]*[3]	[1]*[4]	方向角	夾 角	距 離
26-26	-4986.534	12.230	-24023.399	9.059	-293806.169770	-45173.011506	75-02-10	270-05-19	11.924
26-21	-4983.455	2.280	-24011.879	11.864	-54747.084120	-59123.710120	156-42-23	261-40-13	0.870
K422	-4984.254	-3.533	-24011.535	0.843	84832.753155	-4201.726122	169-39-23	192-57-00	2.779
K421	-4986.988	-8.500	-24011.036	1.567	204093.806000	-7814.610196	169-30-23	179-51-00	5.864
26-22	-4992.754	-8.697	-24009.968	-9.902	208814.691696	49438.250108	255-02-27	265-32-04	11.355
26-25	-4995.685	6.220	-24020.938	-13.431	-149410.234360	67097.045235	344-56-51	269-54-24	9.476
合 計				倍面積 面 積	-222.237399 111.11	222.237399			

座 標 面 積 計 算 簿

参考資料

※記載内容は換地処分当時のものです。 上尾市

売丁目南

地 番： 23-17

点 名	[1] X(i)	[2] X(i+1)-X(i-1)	[3] Y(i)	[4] Y(i+1)-Y(i-1)	[2]*[3]	[1]*[4]	方向角	夾 角	距 離
26-1	-4941.907	36.758	-24042.846	-15.913	-883766.933268	78640.566091	12-33-36	218-38-37	2.994
26-2	-4938.985	5.851	-24042.195	4.345	-140670.882945	-21459.889825	51-35-20	219-01-44	4.714
26-3	-4936.056	5.968	-24038.501	7.354	-143461.773968	-36299.755824	50-17-46	178-42-26	4.757
D16	-4933.017	3.829	-24034.841	4.611	-92029.406189	-22746.141387	50-17-00	179-59-14	1.236
26-4	-4932.227	4.726	-24033.890	5.467	-113584.164140	-26964.485009	48-55-32	178-38-32	5.991
26-5	-4928.291	7.973	-24029.374	8.938	-191586.198902	-44049.064958	47-36-21	178-40-49	5.988
26-6	-4924.254	7.823	-24024.952	8.378	-187947.199496	-41255.400012	46-15-28	178-39-07	5.476
26-16	-4920.468	-8.284	-24020.996	8.645	198989.930864	-42537.445860	158-46-11	292-30-43	12.949
K430	-4932.538	-12.588	-24016.307	4.804	302317.272516	-23695.912552	167-28-58	188-42-47	0.531
K429	-4933.056	-9.802	-24016.192	2.132	235406.713984	-10517.275392	167-44-34	180-15-36	9.501
K428	-4942.340	-9.586	-24014.175	1.057	230199.881550	-5224.053380	252-32-14	264-47-40	1.006
K427	-4942.642	-3.567	-24015.135	-11.242	85661.986545	55565.181364	252-22-59	179-50-45	10.788
K426	-4945.907	-20.483	-24025.417	-4.300	492112.616411	21267.400100	160-50-29	88-27-30	18.228
K425	-4963.125	-28.360	-24019.435	9.872	681191.176600	-48995.970000	160-45-16	179-54-47	11.802
K424	-4974.267	-14.645	-24015.545	5.103	351707.656525	-25383.684501	160-54-01	180-08-45	3.707
K423	-4977.770	-9.188	-24014.332	3.666	220643.682416	-18248.504820	156-39-38	175-45-37	6.192
26-21	-4983.455	-8.764	-24011.879	-9.067	210440.107556	45184.986485	255-02-10	278-22-32	11.924
26-26	-4986.534	7.712	-24023.399	-14.403	-185268.453088	71821.049202	345-02-31	270-00-21	11.169
26-15	-4975.743	44.627	-24026.282	-19.447	-1072220.886814	96763.274121	333-54-59	168-52-28	37.673
合 計				倍面積 面 積	-1864.873843 932.43	1864.873843			

座 標 面 積 計 算 簿

参考資料

※記載内容は換地処分当時のものです。 上尾市

売丁目南
地 番 : 23-18

点 名	[1] X(i)	[2] X(i+1)-X(i-1)	[3] Y(i)	[4] Y(i+1)-Y(i-1)	[2]*[3]	[1]*[4]	方向角	夾 角	距 離
26-16	-4920.468	12.433	-24020.996	-4.313	-298653.043268	21221.978484	46-00-28	247-14-17	0.523
26-7	-4920.105	4.593	-24020.620	4.617	-110326.707660	-22716.124785	45-04-28	179-04-00	5.990
26-8	-4915.875	6.910	-24016.379	6.784	-165953.178890	-33349.296000	43-29-51	178-25-23	3.694
26-17	-4913.195	-8.918	-24013.836	7.931	214155.389448	-38966.549545	155-04-56	291-35-05	12.788
26-20	-4924.793	-13.807	-24008.448	-0.782	331484.641536	3851.188126	250-18-05	275-13-09	6.554
K431	-4927.002	-7.745	-24014.618	-7.859	185993.216410	38721.308718	196-58-00	126-39-55	5.788
K430	-4932.538	6.534	-24016.307	-6.378	-156922.549938	31459.727364	338-46-11	321-48-11	12.949
合 計				倍面積 面 積	-222.232362 111.11	222.232362			

座 標 面 積 計 算 簿

参考資料

※記載内容は換地処分当時のものです。 上尾市

壺丁目南
地 番 : 23-19

点 名	[1] X(i)	[2] X(i+1)-X(i-1)	[3] Y(i)	[4] Y(i+1)-Y(i-1)	[2]*[3]	[1]*[4]	方向角	夾 角	距 離
26-17	-4913.195	13.266	-24013.836	-3.809	-318567.548376	18714.359755	43-25-48	248-20-52	2.297
26-9	-4911.527	6.100	-24012.257	5.612	-146474.767700	-27563.489524	42-18-05	178-52-17	5.992
26-10	-4907.095	5.564	-24008.224	5.037	-133581.758336	-24717.037515	41-34-14	179-16-09	1.513
26-18	-4905.963	-1.512	-24007.220	3.330	36298.916640	-16336.856790	138-39-40	277-05-26	3.522
26-27	-4908.607	-2.243	-24004.894	3.356	53842.977242	-16473.285092	68-43-41	110-04-01	1.105
26-19	-4908.206	-12.718	-24003.864	6.129	305281.142352	-30082.394574	158-45-37	270-01-56	14.075
K432	-4921.325	-16.587	-23998.765	-4.584	398067.515055	22559.353800	250-17-41	271-32-04	10.285
26-20	-4924.793	8.130	-24008.448	-15.071	-195188.682240	74221.555303	335-04-56	264-47-15	12.788
合 計				倍面積 面 積	-322.205363 161.10	322.205363			

座 標 面 積 計 算 簿

参考資料

※記載内容は換地処分当時のものです。 上尾市

壺丁目南
地 番 : 23-20

点 名	[1] X(i)	[2] X(i+1)-X(i-1)	[3] Y(i)	[4] Y(i+1)-Y(i-1)	[2]*[3]	[1]*[4]	方向角	夾 角	距 離
26-18	-4905.963	4.001	-24007.220	-1.122	-96052.887220	5504.490486	41-34-52	262-55-12	1.814
26-11	-4904.606	1.210	-24006.016	2.014	-29047.279360	-9877.876484	100-17-10	238-42-18	0.823
K379	-4904.753	-3.600	-24005.206	2.152	86418.741600	-10555.028456	158-45-41	238-28-31	3.705
26-19	-4908.206	-3.854	-24003.864	0.312	92510.891856	-1531.360272	248-43-41	269-58-00	1.105
26-27	-4908.607	2.243	-24004.894	-3.356	-53842.977242	16473.285092	318-39-40	249-55-59	3.522
合 計				倍面積 面 積	-13.510366 6.75	13.510366			